



LA INDUSTRIA DE LA CERRAJERÍA

Cerradura mueble de madera 362

Descripción

CILINDROS Y CERRADURAS Cerradura de sobreponer para armario o cajón con bombillo de zamak. Con posibilidad de igualamientos y agrupamientos.

MODELO DE LLAVE	Serie 500/900 (Estándar)
MATERIAL	Cilindro de zamak
ACABADOS	Croma
	Latonado
	Negro
CARACTERÍSTICAS	(20) A = 20 mm / B = 43 mm / C = 29 mm
	(25) A = 25 mm / B = 48 mm / C = 34 mm
	Nº combinaciones: 208
	Peso (grs) (20): 98
	Peso (grs) (25): 104
	Peso (grs) Palanca doblada: 106
ACCESORIOS	Escudo embellecedor
	4 tirafondos \varnothing 3 x 20 mm

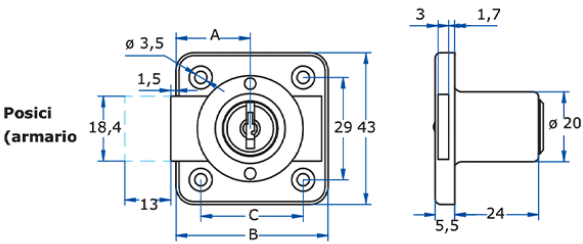
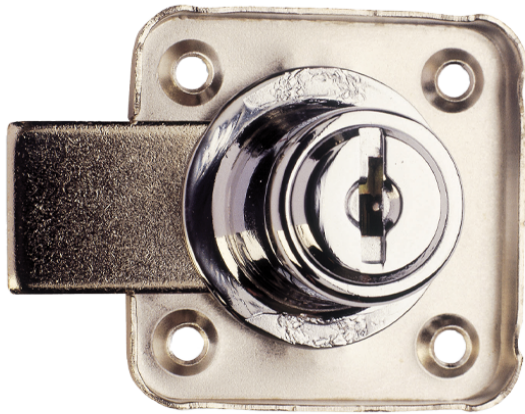
*AGA suministra como estándar la cerradura con el cilindro en acabado cromado, giro a la derecha, dos salidas de llave y con 2 llaves. *Diferentes largos de pestillo suministrados bajo pedido. *Las cerraduras de

medida (20) se pueden suministrar con palanca doblada según croquis.



LA INDUSTRIA DE LA CERRAJERÍA

Fotos



LA INDUSTRIA DE LA CERRAJERÍA