



LA INDUSTRIA DE LA CERRAJERÍA

Cerradura puertas enrollables y basculantes 580

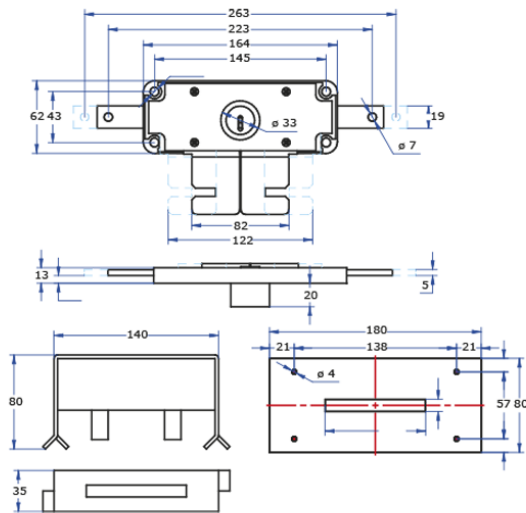
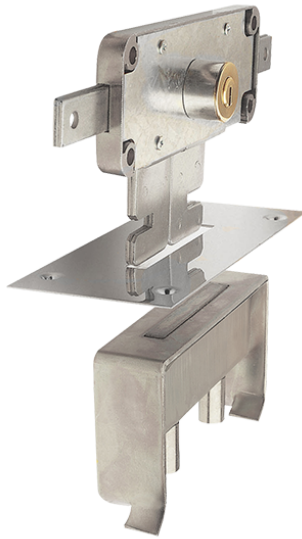
Descripción

CILINDROS Y CERRADURAS Cerraduras centrales para puertas enrollables y basculantes con posibilidad de apertura por ambos lados. El modelo de cerradura 584 es una cerradura lateral con un punto de cierre. El modelo 580 es un cerradura central con tres puntos de cierre.

MODELO DE LLAVE	Aga-12 (Seguridad)
MATERIAL	Cilindro de latón
ACABADO	Pulido
CARACTERÍSTICAS	Nº combinaciones: 3888
	Peso (grs): 1330
ACCESORIO	Escudo antitaladro
	Cerradero suelo
Placa embellecedor	
Tacos para fijación	

*AGA suministra como estándar las cerraduras con 3 llaves.

Fotos



LA INDUSTRIA DE LA CERRAJERIA