



LA INDUSTRIA DE LA CERRAJERÍA

## Cilindro serie laua 1122

### Descripción

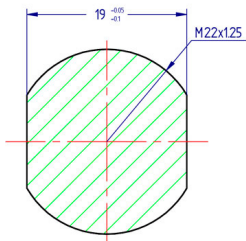
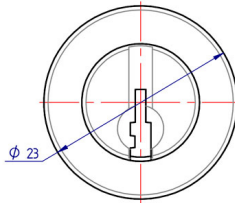
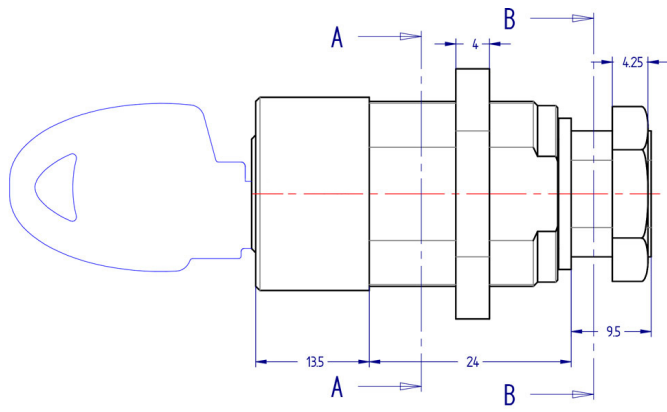
Cilindro para maniobras centrado de latón cromado. Con casquillo posterior M17.

GIRO	CÓDIGO
90° D	UP1122C9D0
90° I	UP1122C9I0

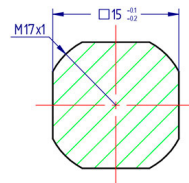
## Fotos



LA INDUSTRIA DE LA CERRAJERIA



SECCION A-A



SECCION B-B



LA INDUSTRIA DE LA CERRAJERIA