



LA INDUSTRIA DE LA CERRAJERÍA

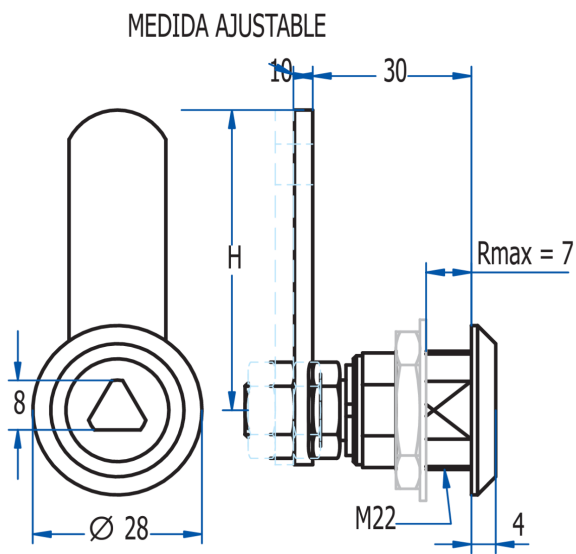
M22 493R Quarter Turn Latches

Descripción

Quarter turn adjustable latch for door with a thickness up to 7mm. Adjustable in 10mm to adapt the grip between frame and door.

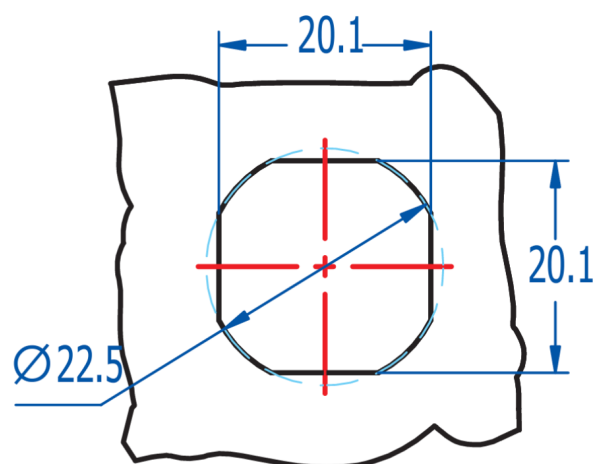
KEY FORM	Triangular 8 mm
MATERIAL	Brass
FINISH (zamak)	Chromium plated
FEATURES	R max. = 7 mm
WEIGHT(grs)	89
LOCKING DIRECTION	90° Left/Right
ACCESORIES	M22 Nut, M22 metallic washer, M22 plastic washer
KEY	3018T

Fotos



LA INDUSTRIA DE LA CERRAJERÍA

Dimensiones del orificio



Otros Accesorios:



Tapa protectora
Accesorios: página 63.



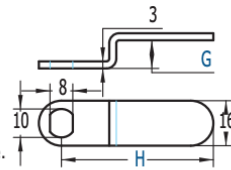
LA INDUSTRIA DE LA CERRAJERÍA

S	LENGÜETAS LISAS													
H	15	20	25	30	35	40	45	50	55	60	65	70	75	

Ejemplo de pedido: S-20

S	LENGÜETAS CURVAS							
H	35	G	3	5	10	15	20	25
H	55	G	5	10	15	20	25	30

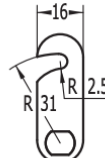
Ejemplo de pedido: Indicar la posición del cierre.
Cerrado a las 12 y 6 cajón: S-35-3-C
Cerrado a las 9 y 3, armario: S-35-5-A



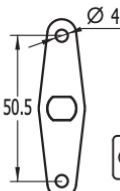
S-11



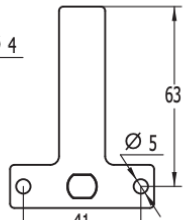
S-9



S-7



S-12



S-10



LA INDUSTRIA DE LA CERRAJERÍA