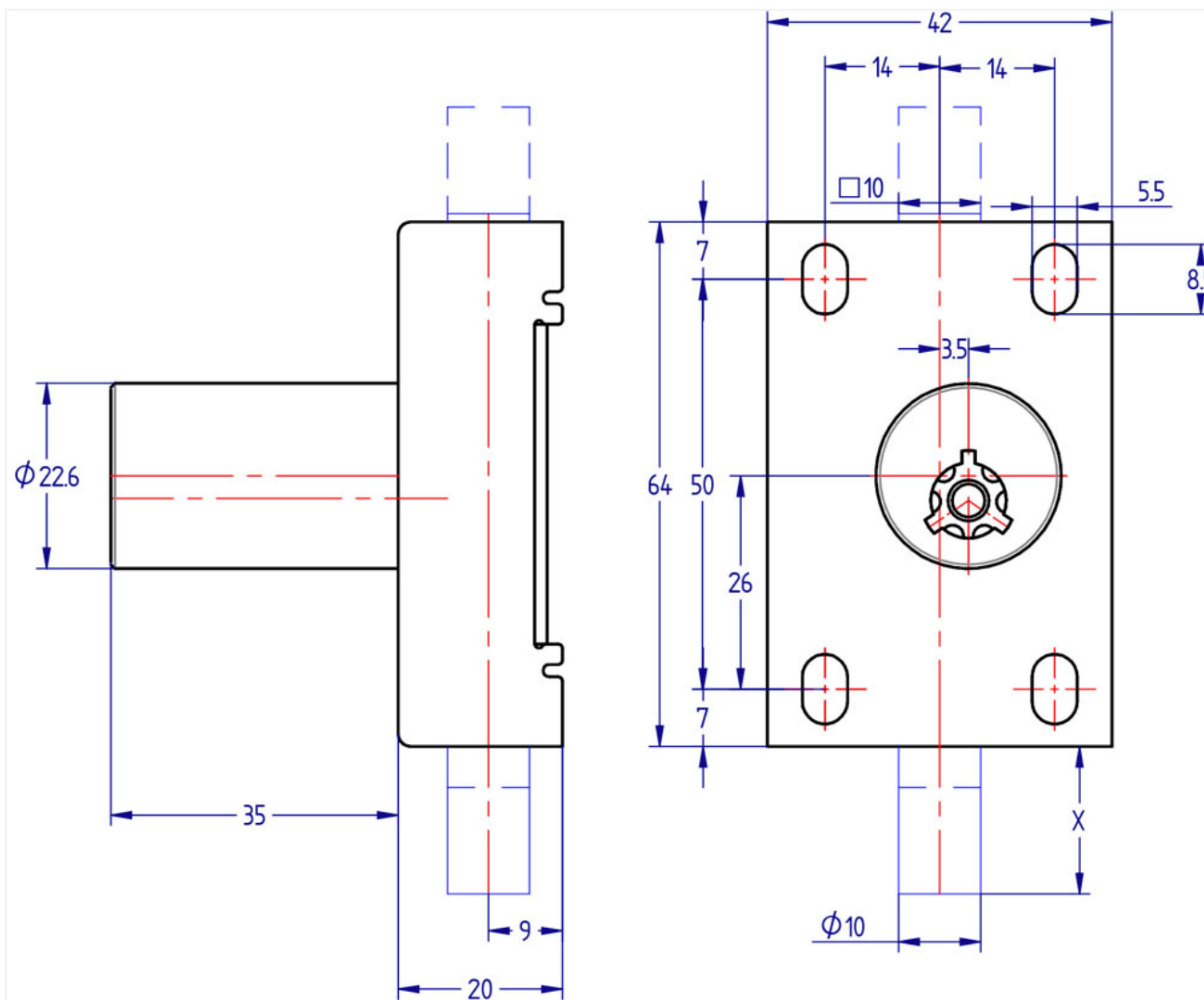
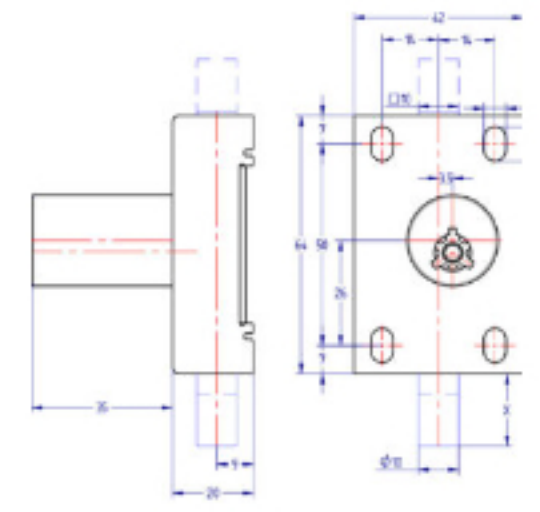


[Inicio](#) > [Industria Transformación de energía](#) > [Cerraduras de bloqueo con Bulón](#) > [Cerraduras de boqueo con Bulón serie borobil](#) > [Cerradura de bloqueo con bulón serie borobil 7223](#)



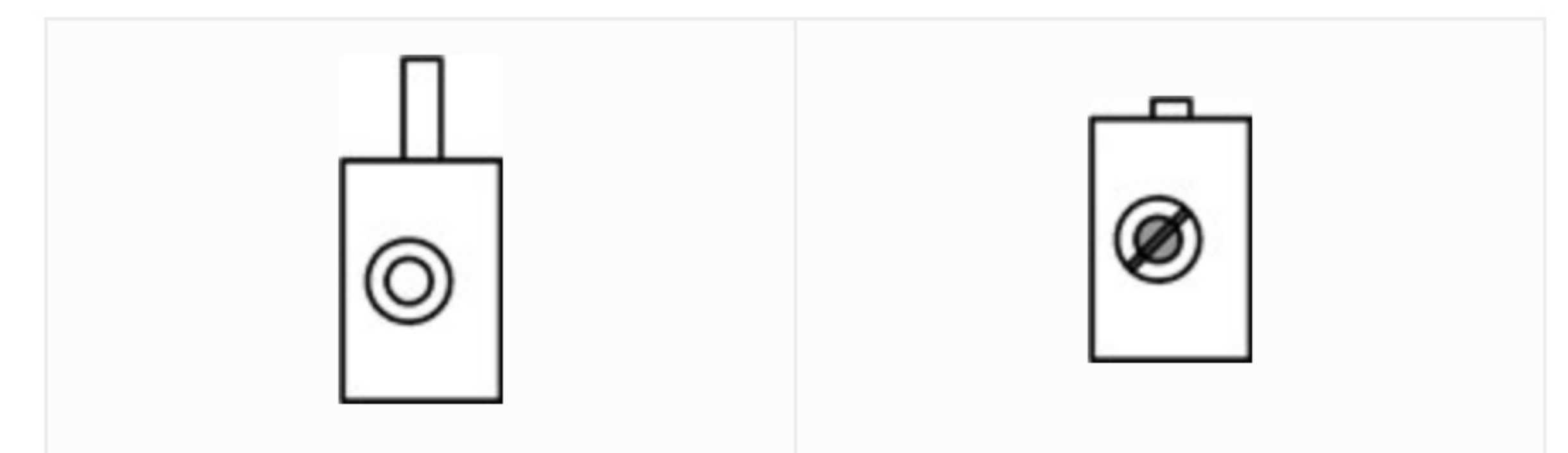
Cerradura de bloqueo con bulón serie borobil 7223



Cerradura de bloqueo con bulón para control de accesos, seccionadores, puestas a tierra... La posición del bulón (extendido o retraído) está relacionada con la posición de la llave (libre o presa). La llave solo puede ser extraída en una de las posiciones. En posición de bulón retraído, el bulón asoma por la parte trasera de la cerradura. Hay dos maniobras.

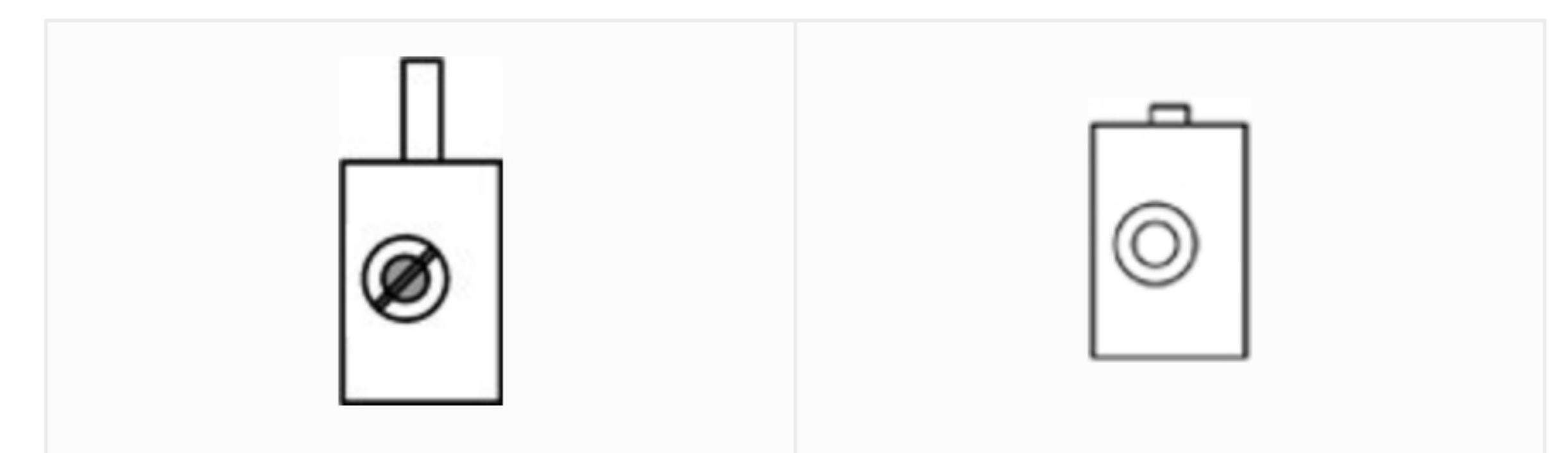
MANIOBRA	BULÓN			CÓDIGO
	LONG.	CARRERA	ROSCA	
ESTÁNDAR	18	13	NO	UT7223I0F0
ESTÁNDAR	35	13	NO	UT7223I0F01
INVERSA	18	13	NO	UT7223I0D0
INVERSA	35	13	NO	UT7223I0D01

MANIOBRA ESTÁNDAR



LLAVE LIBRE
 LLAVE PRESA

MANIOBRA INVERSA



LLAVE LIBRE
 LLAVE PRESA