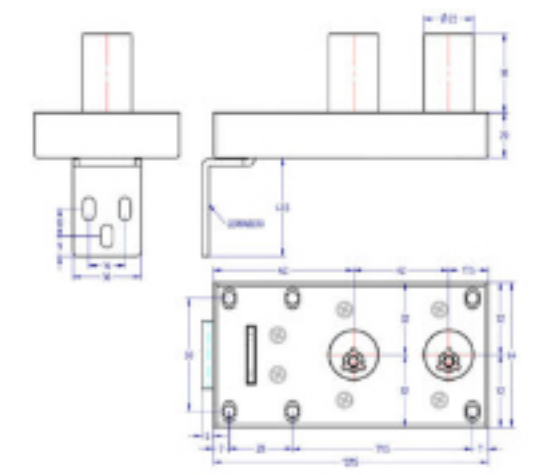


Inicio > Industria Transformación de energía > Cerraduras para puerta de celda de tensión > Cerraduras para puerta de celda de tensión serie borobil > [Cerradura para puerta de celda de tensión serie borobil 7329](#)



Cerradura para puerta de celda de tensión serie borobil 7329

Cerradura para puerta de celda de tensión. Cuando el acceso este abierto (puerta abierta) una o las dos llaves no podrá ser extraída de la cerradura. Se fabrican cerraduras con distintas maniobras.



MANIOBRA	DIMENSIÓN BOMBILLO	CÓDIGO
ESTÁNDAR	Ø23x35	UT7329I001

MANIOBRA ESTÁNDAR



Categorías: [Cerraduras para puerta de celda de tensión](#), [Cerraduras para puerta de celda de tensión serie borobil](#), [Industria Transformación de energía](#)

