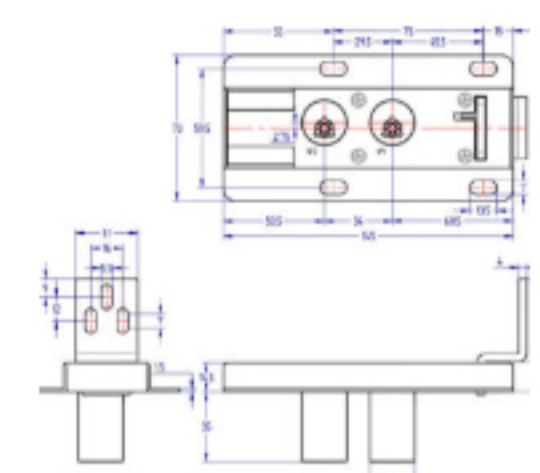


Inicio > Industria Transformación de energía > Cerraduras para puerta de celda de tensión > Cerraduras para puerta de celda de tensión serie borobil > [Cerradura para puerta de celda de tensión serie borobil 7395](#)



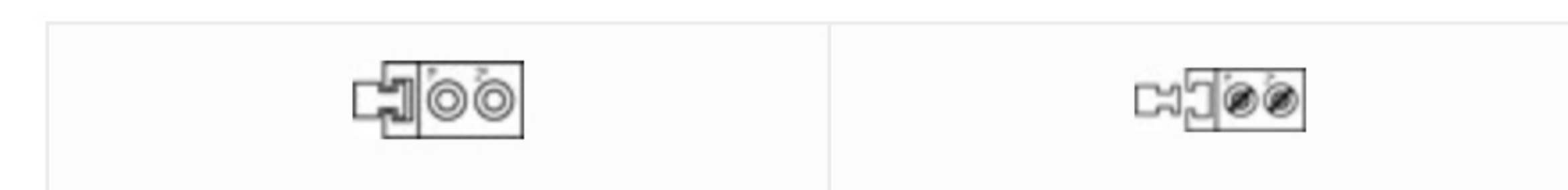
Cerradura para puerta de celda de tensión serie borobil 7395

Cerradura para puerta de celda de tensión. Cuando el acceso este abierto (puerta abierta) una o las dos llaves no podrá ser extraída de la cerradura. Se fabrican cerraduras con distintas maniobras.



MANIOBRA	DIMENSIÓN BOMBILLO	CÓDIGO
ESTÁNDAR	Ø23×35	UT7395I006

MANIOBRA ESTÁNDAR



LLAVE LIBRE
 LLAVE PRESA

Categorías: [Cerraduras para puerta de celda de tensión](#), [Cerraduras para puerta de celda de tensión serie borobil](#), [Industria Transformación de energía](#)

