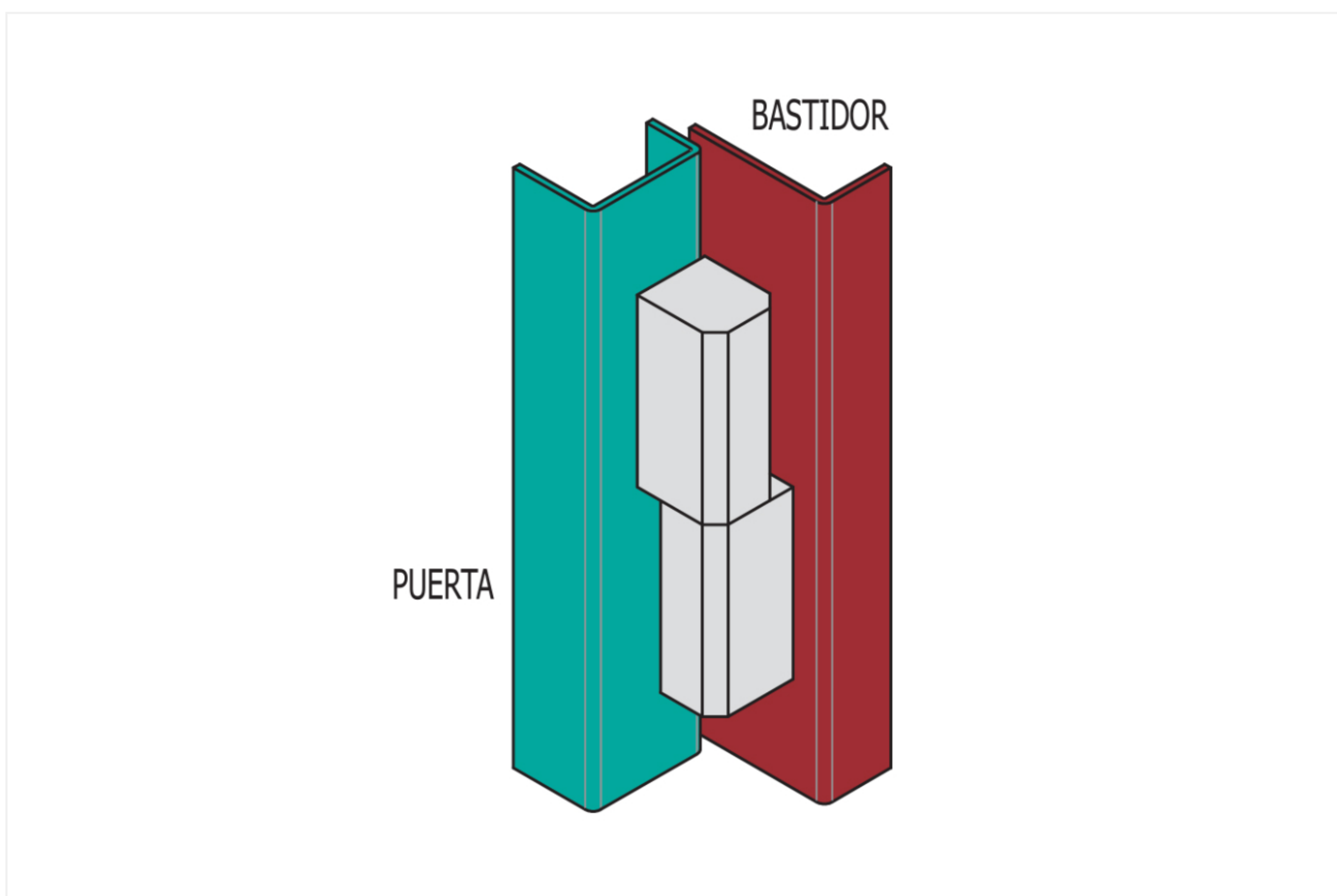
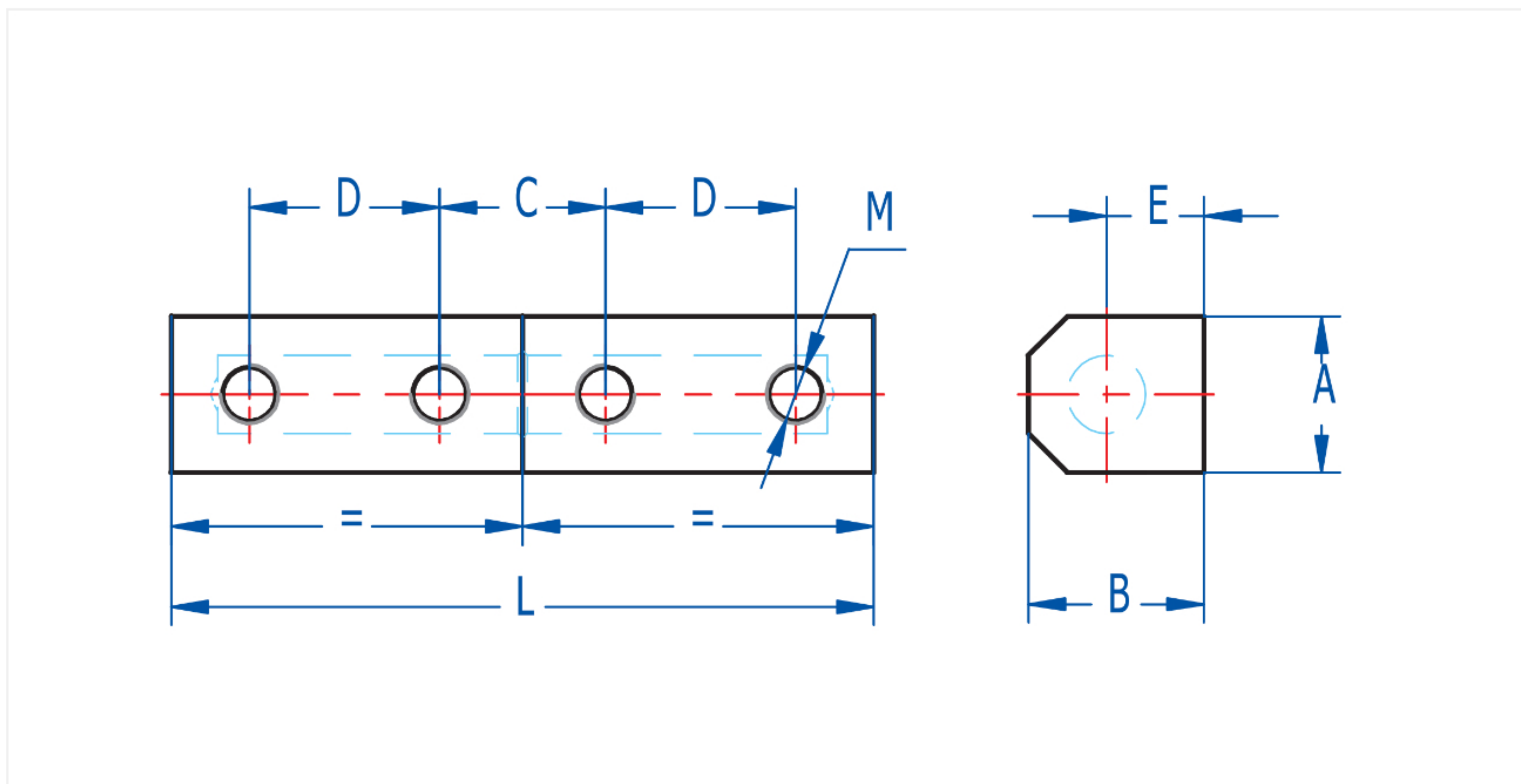
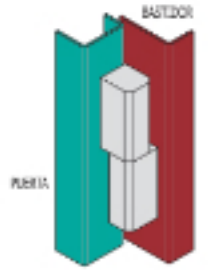
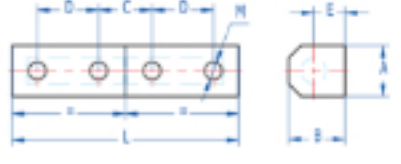


[Inicio](#) > [Industria general](#) > [Sistemas de cierre](#) > [Bisagras](#) > [Bisagras para puerta saliente del marco](#) > [Bisagras 970](#)



## Bisagras 970

Bisagras atornillables para puerta metálica.



MATERIAL	Zamak
ACABADO	Negro
CARACTERÍSTICAS	A: 15mm B: 17mm C: 13mm D: 19mm E: 10mm L: 64mm M: M-5
PESO(grs)	74
APERTURA MÁXIMA	180°
ACCESORIOS	Tornillo Inox AISI 304

Categorías: [Bisagras](#), [Bisagras para puerta saliente del marco](#), [Industria general](#), [Sistemas de cierre](#)