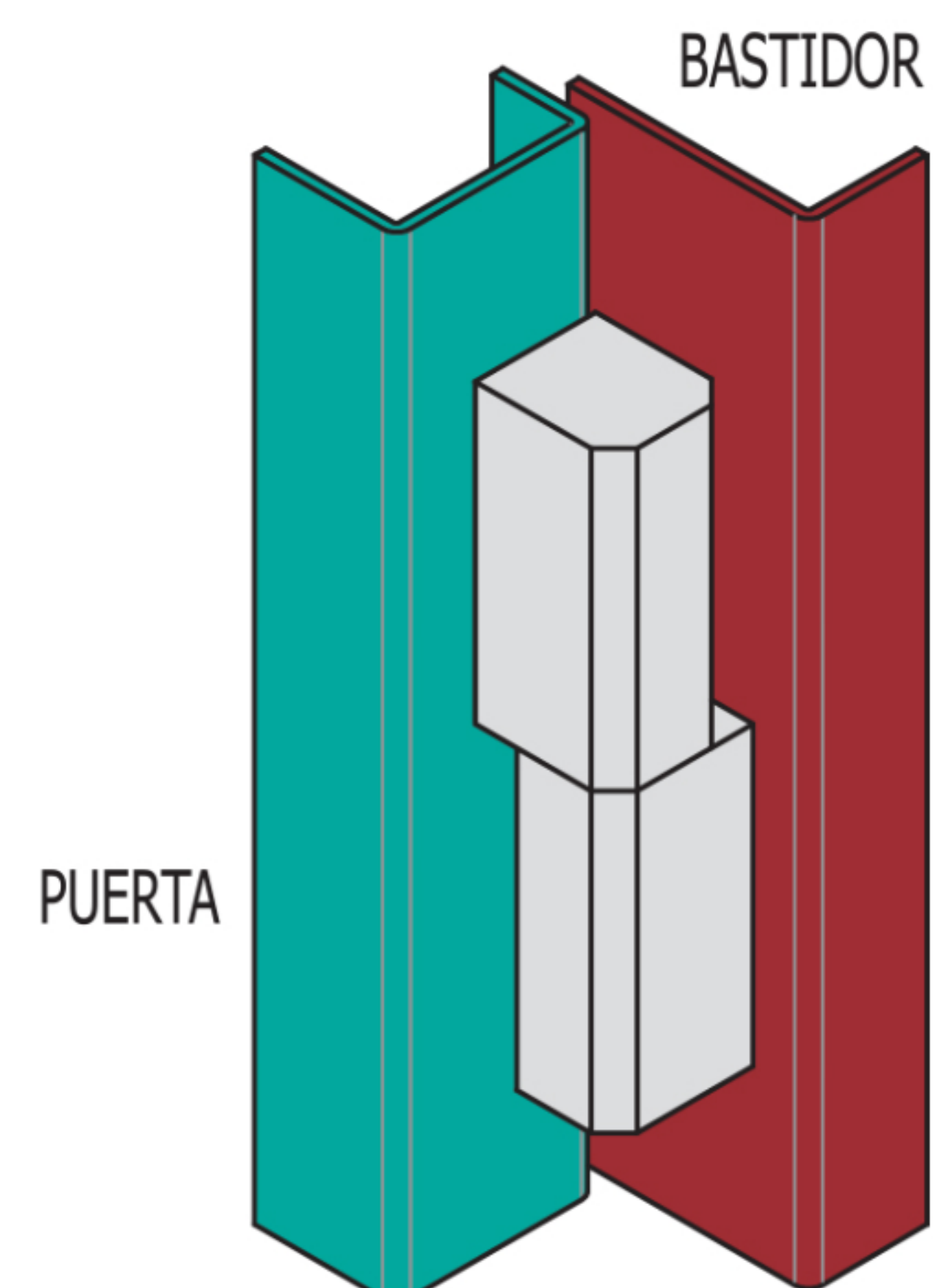
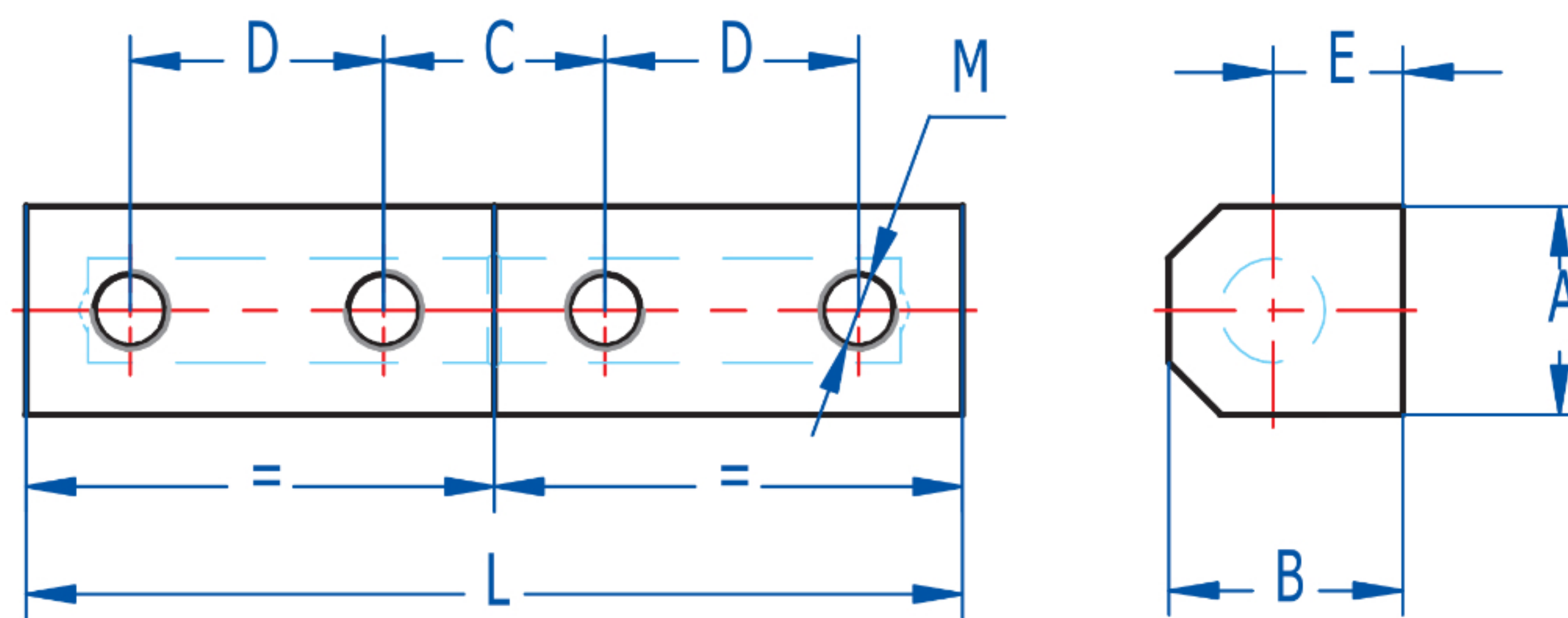
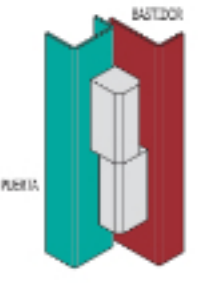
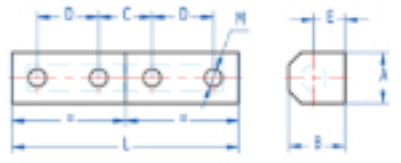


Inicio > Industria general > Sistemas de cierre > Bisagras > Bisagras para puerta saliente del marco > [Bisagras 974](#)



Bisagras 974

Bisagras atornillables para puerta metálica.



MATERIAL	Latón, Eje inoxidable AISI 304
ACABADO	Negro, Cromado
CARACTERÍSTICAS	A: 13mm B: 15mm C: 16mm D: 16mm E: 8,5mm L: 64mm M: M-5
PESO(grs)	102
APERTURA MÁXIMA	180°
ACCESORIOS	Tornillo Inox AISI 304, Arandela dentada Inox

Categorías: [Bisagras](#), [Bisagras para puerta saliente del marco](#), [Industria general](#), [Sistemas de cierre](#)