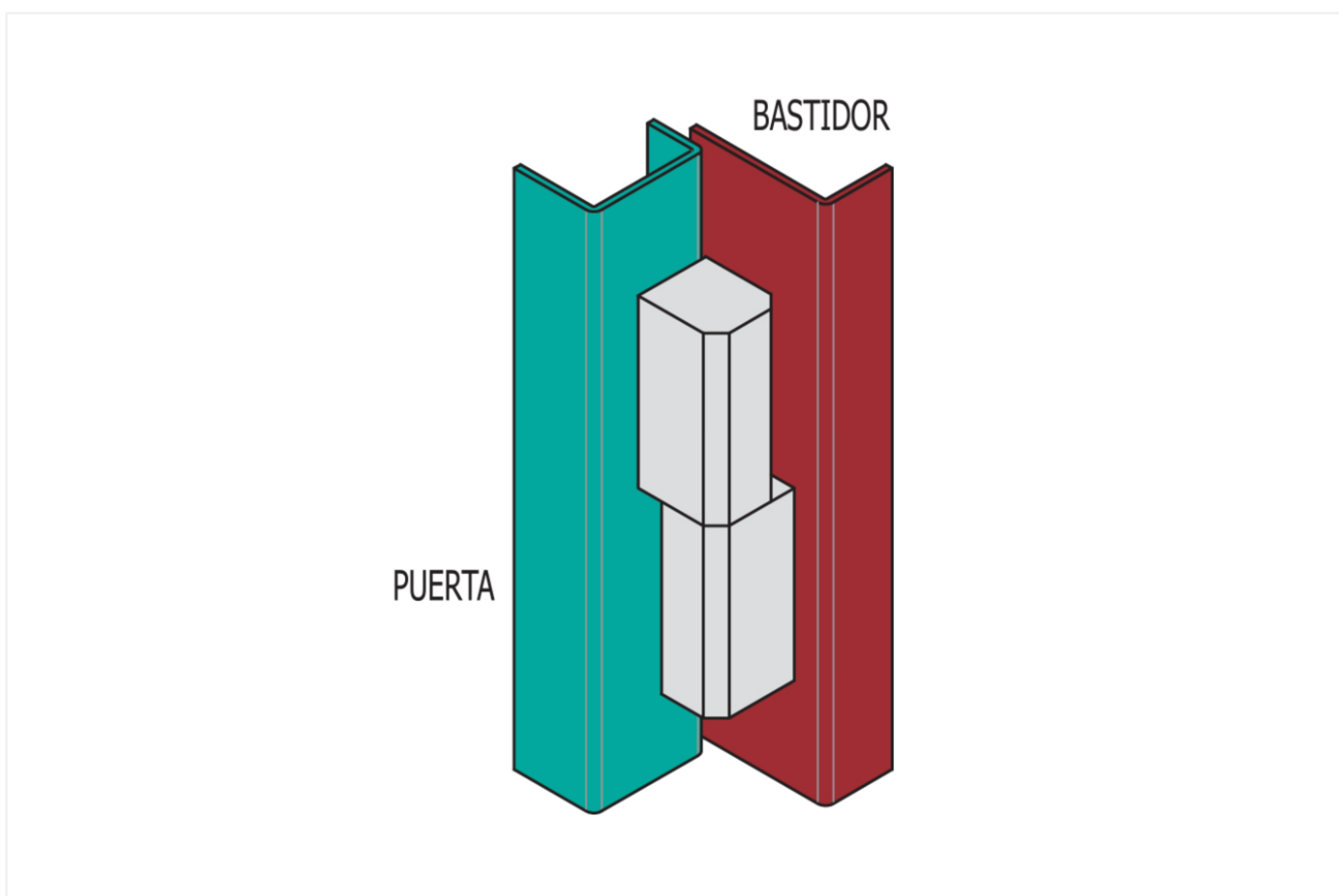
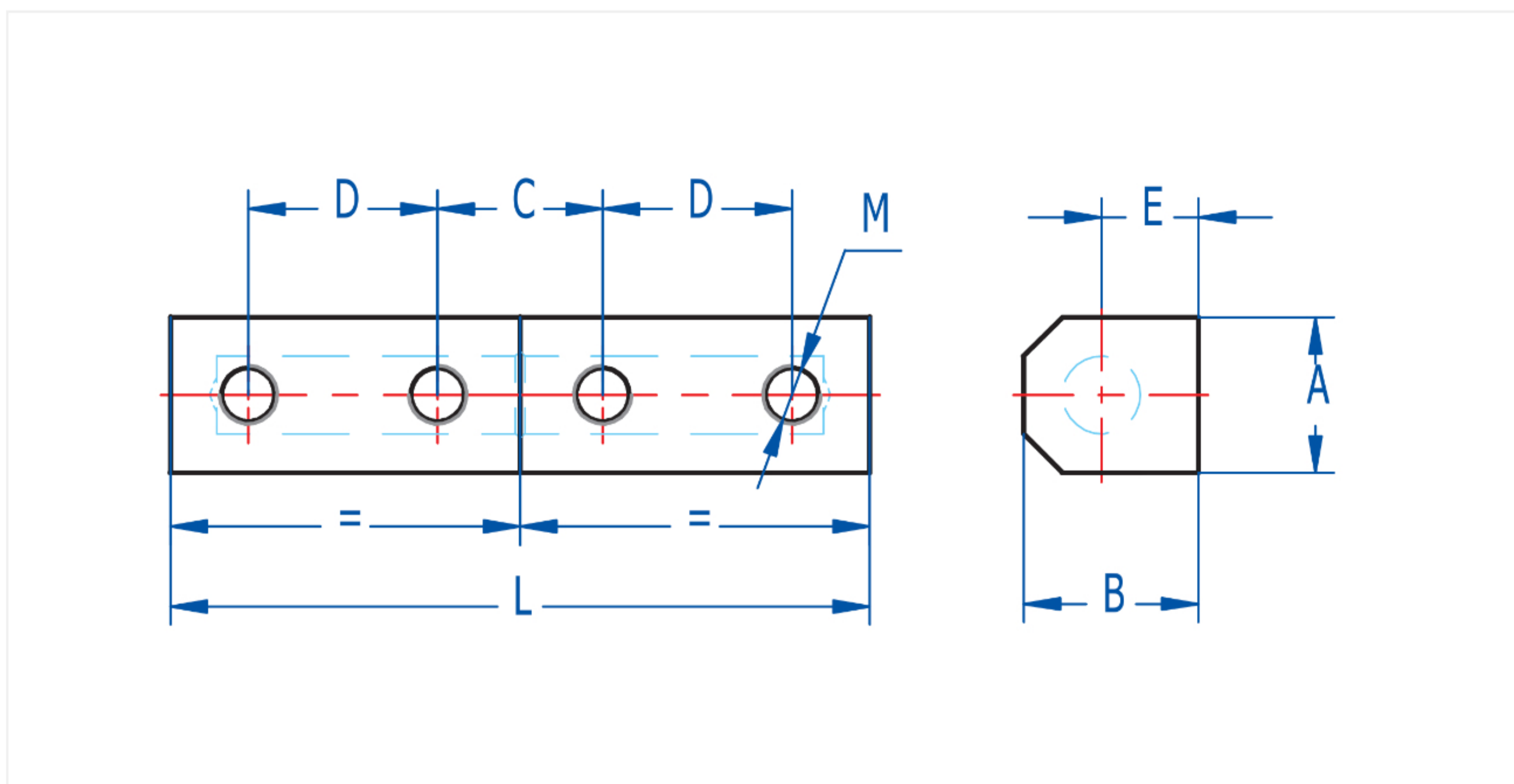
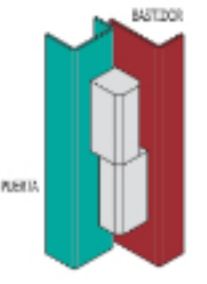
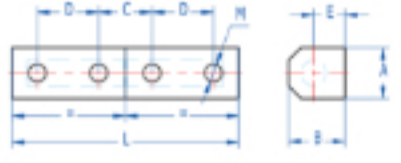


[Inicio](#) > [Industria general](#) > [Sistemas de cierre](#) > [Bisagras](#) > [Bisagras para puerta saliente del marco](#) > [Bisagras 975](#)



Bisagras 975

Bisagras atornillables para puerta metálica.



MATERIAL	Latón, Eje inoxidable AISI 304
ACABADO	Negro, Cromado
CARACTERÍSTICAS	A: 16mm B: 18mm C: 16mm D: 19,5mm E: 10mm L: 72mm M: M-6
PESO(grams)	106
APERTURA MÁXIMA	180°
ACCESORIOS	Tornillo Inox AISI 304, Arandela dentada Inox

Categorías: [Bisagras](#), [Bisagras para puerta saliente del marco](#), [Industria general](#), [Sistemas de cierre](#)